

ecoaya 

**SSC-406LN**

**SYSTÈME SOLAIRE  
COMBINÉ**



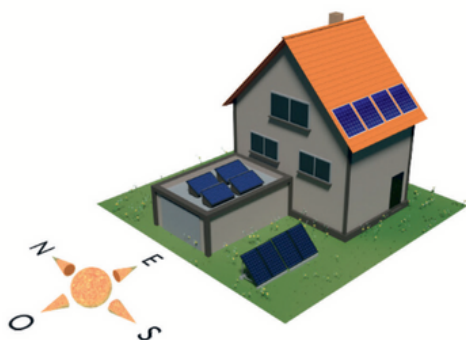
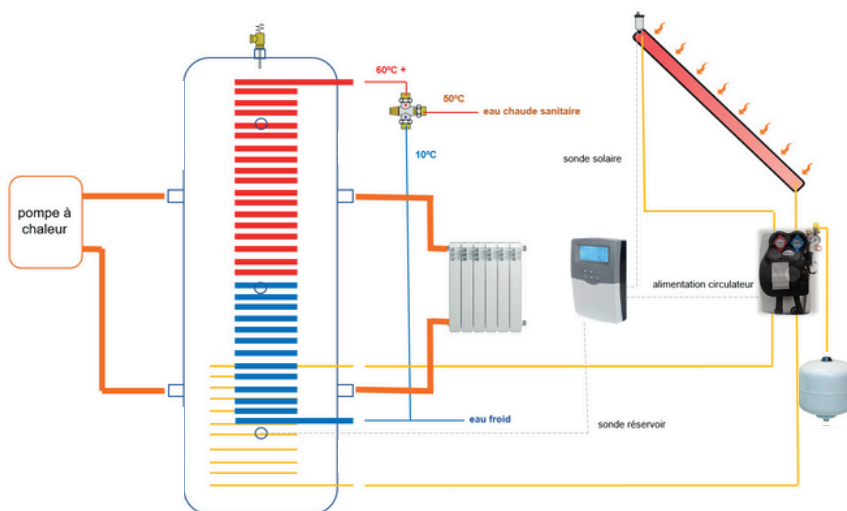
Les certificats  
D'ÉCONOMIES  
D'ÉNERGIE

ecoaya 

# SSC-406LN

# SYSTÈME SOLAIRE COMBINÉ

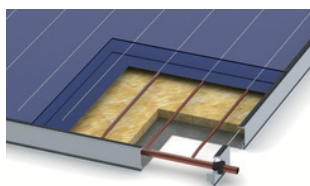
COMPOSANTS	DESCRIPTION
<b>4 Capteurs</b>	Absorbeurs Thermiques Plan
<b>1 Accumulateur</b>	Ballon combiné 1 échangeur chauffage & 1 échangeur ECS au passage
<b>1 Station de Transfer Solaire 2 voies</b>	Inclus sur le Ballon
<b>1 Contrôleur solaire digital</b>	Inclus sur le Ballon
<b>1 Structure de Supports toiture</b>	Profilé Aluminium, assurant une très longue durée de vie
<b>10 Supports de Fixation</b>	Crochets Aluminium (seulement pour toiture en tuile)
<b>1 Vase d'expansion 18 litres</b>	Inclus sur le Ballon
<b>1 Boîte d'accessoires</b>	Mitigeur thermostatique-Unions bicones-Sondes-Groupe de sécurité-Purgeur solaire-Raccords de connexions hydrauliques
<b>4 Bidons de Glycol</b>	Bidons 1 litres de fluide caloporteur pur
<b>Classe Énergétique</b>	<b>B</b>
<b>Profil de charge</b>	<b>XXL</b>



**LE SOLEIL UNE ÉNERGIE PROPRE, DURABLE ET GRATUITE POUR VOTRE EAU CHAUDE ET VOTRE CHAUFFAGE**

*Jusqu'à 50% d'économies sur le coût du chauffage!*

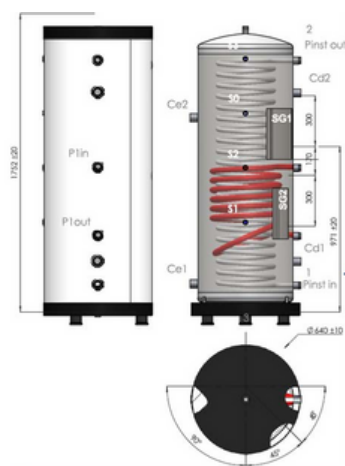
# COMBINABLE AVEC LES POMPES À CHALEUR



## CARACTÉRISTIQUES GÉNÉRALES CAPTEURS

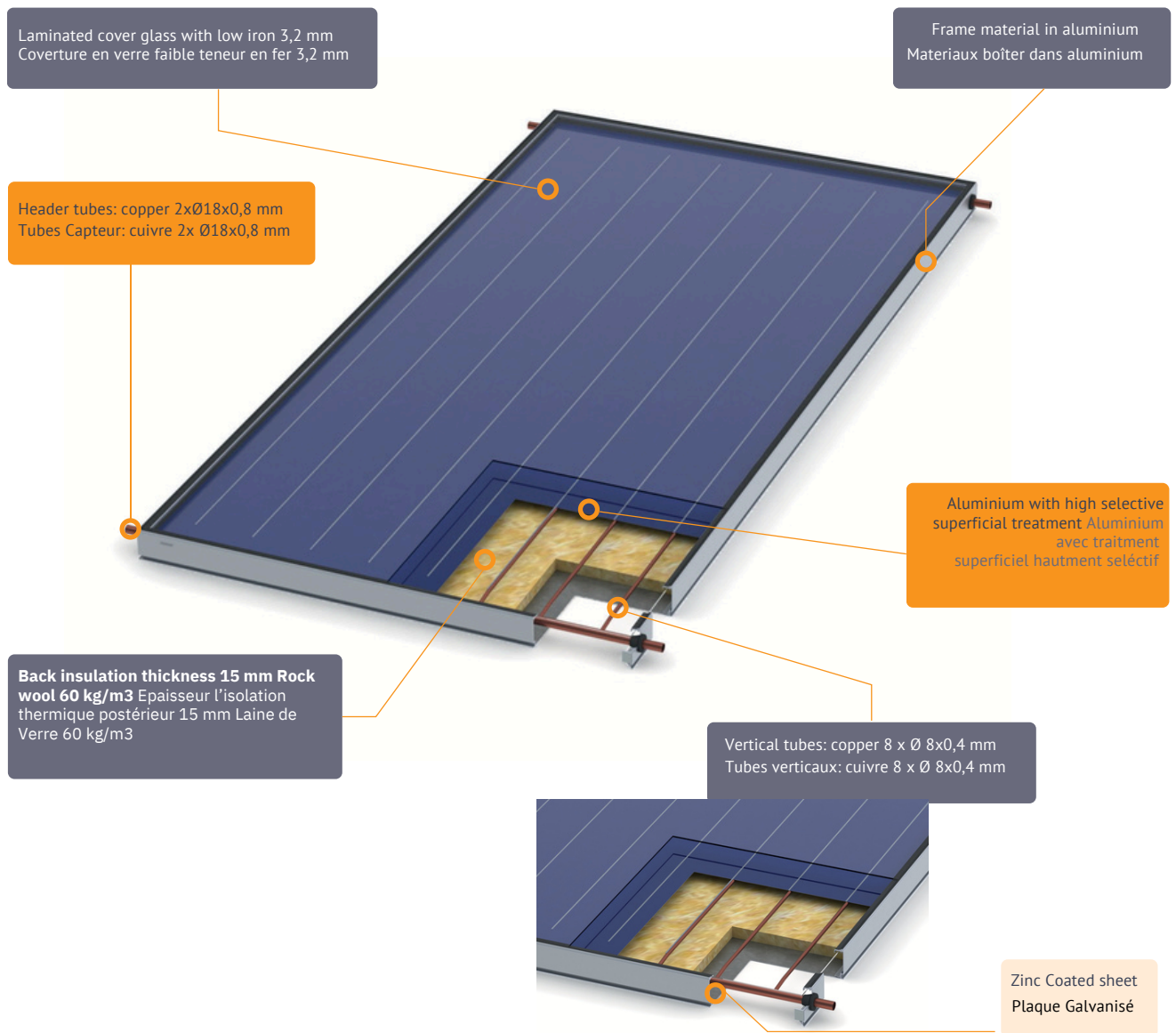
### EVO -20VF4

<b>Type Capteur/ Réf</b>	Absorbeurs Thermiques Plan/103116
<b>Couverture en Verre trempé</b>	3,2 mm Épaisseur
<b>Poids à vide/Capteur</b>	26 Kg
<b>Isolation Thermique</b>	Laine de Verre 30 mm – 20Kg/m3
<b>Dimensions surface totale</b>	2006 x 1007 x 85 mm – 2,02m2
<b>Surface de couverture</b>	1,88 m2
<b>Performance optique (n0b)</b>	95%
<b>Angle d'inclinaison</b>	Min. 15° / Max. 75°
<b>Pmax de service</b>	10 (bar)
<b>Garantie Panneaux</b>	10 Ans



## CARACTÉRISTIQUES GÉNÉRALES ACCUMULATEUR VS 406

<b>Capacité Utile</b>	406 (Litres)
<b>Matériau d'accumulateur</b>	ACIER-S235JR
<b>Dimensions Accumulateur</b>	1752 x Ø 640mm
<b>Pmax de service</b>	6 (bar)
<b>Isolation Thermique</b>	PU- 42 kg/m3 - 50 mm
<b>Surface Échangeur (P1)</b>	0,64/m2 – 3,9 L
<b>Surface Échangeur (P2)</b>	2,40/m2 – 16,8 L
<b>Tmax ECS (°C)/Pmax (bar)</b>	95°C / Pmax consommation: 9 bar - Pmax secondaire 3 bar





Annex to Solar Keymark Certificate					Licence Number		011-7S1491 F							
					Date issued		2021-12-15							
					Issued by		DIN CERTCO							
Licence holder					Country									
Brand (optional)					Web									
Street, Number					E-mail									
Postcode, City					Tel									
Collector Type					Flat plate collector									
Collector name					Power output per collector Gb = 850 W/m <sup>2</sup> , Gd = 150 W/m <sup>2</sup> & u = 1.3 m/s $\vartheta_m - \vartheta_a$									
					0 K	10 K	30 K	50 K	70 K	112 K				
					m <sup>2</sup>	mm	mm	mm	W	W	W	W	W	W
ENERGY+EVO 15					1.51	1 503	1 007	85	1 093	1 037	921	797	666	367
ENERGY+EVO 17					1.68	1 420	1 183	85	1 216	1 154	1 024	886	741	408
ENERGY+EVO 19					1.96	1 503	1 305	85	1 419	1 346	1 195	1 034	864	476
ENERGY+EVO 20					2.02	2 006	1 007	85	1 462	1 388	1 232	1 066	890	490
ENERGY+EVO 23					2.24	1 893	1 183	85	1 621	1 539	1 366	1 182	987	544
ENERGY+EVO 25					2.52	2 006	1 257	85	1 824	1 731	1 536	1 330	1 111	612
ENERGY+EVO 27					2.67	2 261	1 183	85	1 933	1 834	1 628	1 409	1 177	648
ENERGY+EVO 29					2.92	2 006	1 457	85	2 114	2 006	1 780	1 541	1 287	709

