

Neti

VMC double flux autoréglable
haut rendement et compacte



POINTS FORTS

- Compacte.
- By-pass 100 % automatique.
- Haut rendement.
- Poids 15 kg.
- Maintenance aisée (changement de filtre).
- Très basse consommation.
- Certifiée NF VMC.

ELIGIBLE CERTIFICATS
D'ÉCONOMIE
D'ÉNERGIE BAR-TH-125



Mise en œuvre

- Fixation au mur.
- 4 piquages Ø 125 mm.
- Prévoir des bouches d'insufflation dans les pièces principales et des bouches d'extraction dans les pièces de service.
- Prévoir évacuation des condensats (2 sorties).
- Panneau frontal esthétique en résine plastique lustrée couleur blanche.

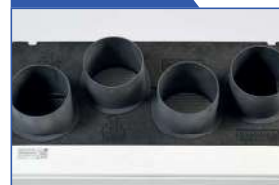
Équipement standard

- Caisson en polypropylène expansé, couleur noire.
- By-pass 100 % automatique.
- Alimentation 230 VAC.
- IP X2, classe d'isolation I.
- Échangeur à plaques à contre-courant en feuilles de polystyrène HD.
- Rendement thermique certifié 91%.
- Protection antigel intégrée.
- Moteurs EC.
- Filtre ePM10 50% (M5) sur l'insufflation, filtre Coarse 65% (G4) sur l'extraction.
- Panneau de contrôle sur la machine.
- Entrées/sorties : 2 piquages aspiration/insufflation et 2 piquages air extérieur Ø 125 mm.
- Kit de fixation murale verticale.
- Température maximum de fonctionnement 40 °C en continu.
- Débit de fuite certifié : externe 1,8% - interne 2%
- Niveaux de puissance acoustique avec pièges à son certifiés : 33,5 dB(A) à l'extraction - 48,7 dB(A) au soufflage.

Équipement en option

- Bouches d'extraction/insufflation.
- Caissons de répartition.
- Conduits souples ou rigides et accessoires.
- Chapeau de toiture, grille d'aspiration en façade.
- Piège à son et régulateurs de débit basse pression pour conformité NF VMC.

ZOOM



Vue de dessus

ZOOM



Accès filtre

ZOOM

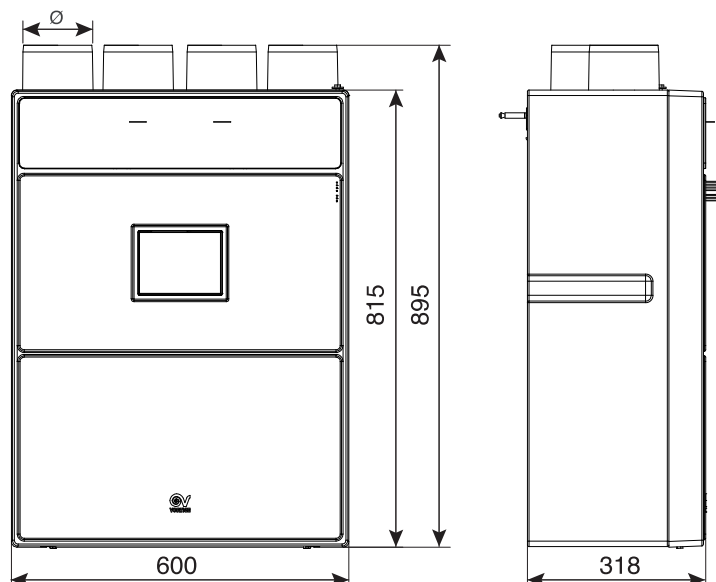


Interface utilisateur



Dimensions (mm) 

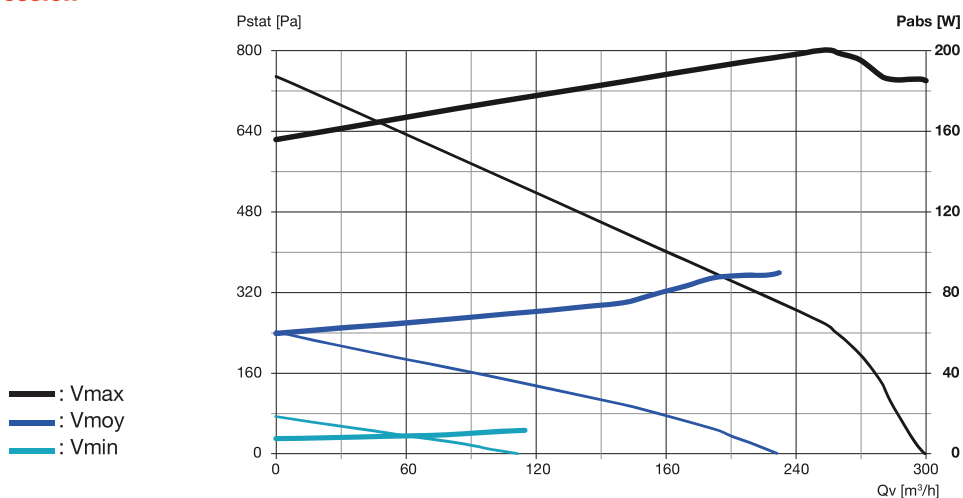
Modèle	Ø	kg
VDFTN	125	15










Sélection

Description	Consommation électrique	Corresp. Vortice	Code Article	Prix € H.T.
	W-Th-C			
VMC Double Flux	T2 (1 SdB + 1 WC) : 14,5 T5 (1 SdB + 2WC + 1salle d'eau) : 29,1	10933	VDFTN	2 363,00

Courbes débit/pression



Accessoires spécifiques

Description	Pour modèles	Corresp. Vortice	Code Article	Prix € H.T.
 Régulateur d'humidité	VDFTN	12994	RH	148,30
 Écran de commande saillie		21381	TFVDFTN	176,70
 Écran de commande encastré		21194	TFEVDFTN	176,70
 Batterie de préchauffage 500W Ø 125		22734	BPC500	312,70
 Filtre Coarse 65 % (G4) pour extraction		21411	FVDFTNG4	86,30
 Filtre ePM10 50 % (M5) pour insufflation		21410	FVDFTNF5	65,00
 Filtre ePM1 50 % (F7) pour insufflation		21201	FVDFTNF7	108,90

Modèle non tenu en stock. Délai 3 semaines environ.